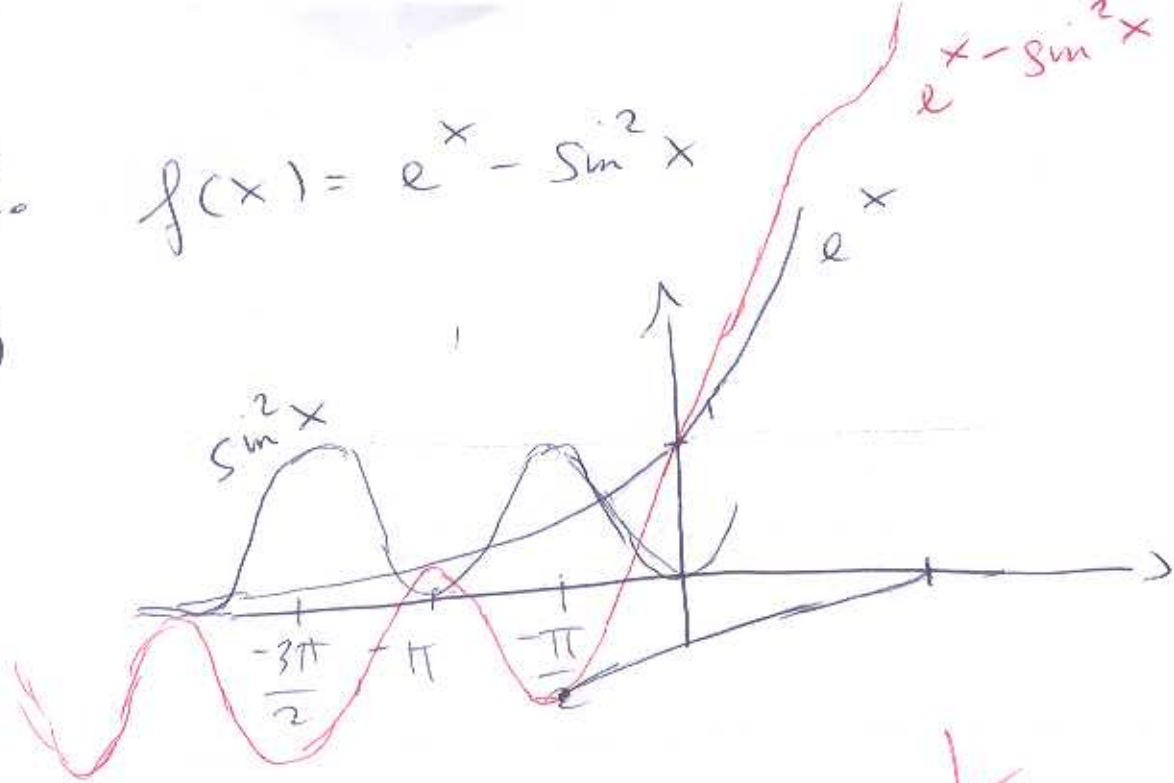


$$2. f(x) = e^x - \sin^2 x$$

(a)



∃ um # infinito de raízes

$$\text{com } x_0 = -\frac{\pi}{2}$$

x_1 será um valor positivo

porque a derivada é pos em x_0 e

positiva e quase ≈ 0

as aproximações fogem um pouco mas vão convergir